

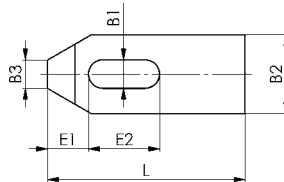
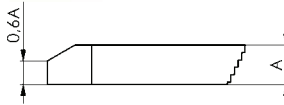
Nr. 6314Z

Spanneisen mit Treppenzähnen

Vergütungsstahl lackiert.

Nur passend zu gezahnten Spannunterlagen Nr. 6500E.

Die lange Ausführung ist vorgesehen für große Spannweiten durch breite Nutabstände oder größere Spanntiefe am Werkstück, z.B. auf Graviermaschinen.



B1	L	für Spannschraube metr.	für Spannschraube Zoll	A	B2	B3	E1	E2	Gewicht [g]
6,6	50	M6	1/4	10	20	8	10	20	55
6,6	80	M6	1/4	10	20	8	10	45	90
9	60	M8	5/16	12	25	10	13	22	100
9	100	M8	5/16	12	25	10	13	60	180
11	80	M10	3/8	15	30	12	15	30	200
11	125	M10	3/8	15	30	12	15	70	350
14	100	M12 M14	1/2	20	40	14	21	40	450
14	160	M12 M14	1/2	20	40	14	21	90	770
18	125	M16 M18	5/8	25	50	18	26	45	900
18	200	M16 M18	5/8	25	50	18	26	110	1500
22	160	M20 M22	3/4	30	60	22	30	60	1700
26	200	M24	1	30	70	26	35	80	2500

Zubehör und Empfehlungen



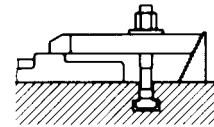
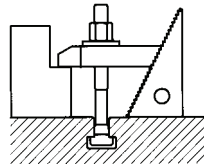
Nr. 6500E,
Seite 59



Nr. 6379I,
Seite 96



DIN 508,
Seite 98



CAD

