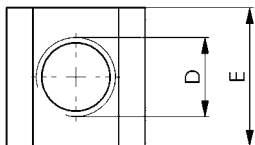
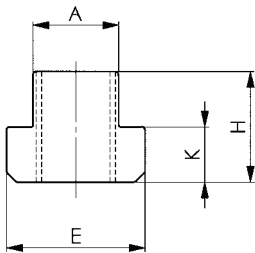


DIN 508

Muttern für T-Nuten (T-Nutenstein)

vergütet, Festigkeitsklasse 10. Volle Belastbarkeit der Mutter für T-Nute kann nur erreicht werden, wenn die Verschraubung über die gesamte Gewindelänge vorgenommen wird.



	D x Nut	A	E	H	K	VE	Gewicht [g]
	M 5x 6	5,7	10	8	4	50	4
	M 6x 8	7,7	13	10	6	100	9
	M 8x10	9,7	15	12	6	100	12
	M 8x12*	11,7	18	14	7	50	22
	M10x12	11,7	18	14	7	50	22
	M 8x14*	13,7	22	16	8	50	41
	M10x14*	13,7	22	16	8	50	37
	M12x14	13,7	22	16	8	50	35
	M 8x16*	15,7	25	18	9	25	50
	M10x16*	15,7	25	18	9	25	60
	M12x16*	15,7	25	18	9	25	50
	M14x16*	15,7	25	18	9	25	50
	M 8x18*	17,7	28	20	10	25	91
	M10x18*	17,7	28	20	10	25	87
	M12x18*	17,7	28	20	10	25	82
	M14x18*	17,7	28	20	10	25	70
	M16x18	17,7	28	20	10	50	70
	M16x20*	19,7	32	24	12	25	110
	M18x20*	19,7	32	24	12	25	110
	M16x22*	21,7	35	28	14	25	176
	M18x22*	21,7	35	28	14	10	163
	M20x22	21,7	35	28	14	25	155
	M16x24*	23,7	40	32	16	10	260
	M20x24*	23,7	40	32	16	10	235
	M22x24*	23,7	40	32	16	10	220
	M16x28*	27,7	44	36	18	-	383
	M20x28*	27,7	44	36	18	-	355
	M22x28*	27,7	44	36	18	10	340
	M24x28	27,7	44	36	18	-	322
	M24x30*	29,7	48	38	19	-	440
	M27x32*	31,6	50	40	20	-	460
	M24x36*	35,6	54	44	22	-	700
	M30x36	35,6	54	44	22	-	590
	M30x42*	41,6	65	52	26	-	1150
	M36x42	41,6	65	52	26	-	1010
	M42x48	47,6	75	60	30	-	1600
	M48x54	53,6	85	70	34	-	2300

* Alte Norm 1928 oder AMF-Werksnorm.

Auf Anfrage:

Weitere Sonderausführungen lieferbar.

Zubehör und Empfehlungen



DIN 6379,
Seite 96



DIN 6331,
Seite 102



DIN 6340,
Seite 107

