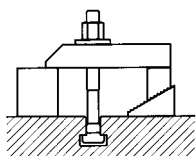
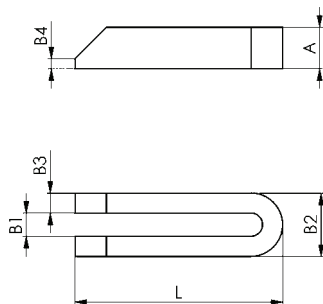


DIN 6315B

Gabelspanneisen, abgeschragt

Vergütungsstahl, lackiert.



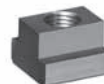
B1	L	für Spannschraube metr.	für Spannschraube Zoll	A	B2	B3	B4	Gewicht [g]
6,6	60	M6	1/4	12	19	6	3	60
9	80	M8	5/16	15	25	8	4	140
11	100	M10	3/8	20	31	10	5	300
14	125	M12 M14	1/2	25	38	12	6	570
14	160	M12 M14	1/2	25	38	12	6	730
14	200	M12 M14	1/2	25	38	12	6	910
18	160	M16 M18	5/8	30	48	15	8	1080
18	200	M16 M18	5/8	30	48	15	8	1360
18	250	M16 M18	5/8	40	48	15	10	2250
22	200	M20 M22	3/4	40	52	15	10	1800
22	250	M20 M22	3/4	40	62	20	10	3000
22	315	M20 M22	3/4	40	62	20	10	3850
22	500	M20 M22	3/4	50	62	20	10	7500
26	200	M24	1	40	66	20	10	2400
26	250	M24	1	40	66	20	10	3000
26	315	M24	1	40	66	20	10	3850
26	400	M24	1	50	66	20	10	5962
26	500	M24	1	50	66	20	10	7600
26	600	M24	1	50	66	20	10	9042
26	800	M24	1	50	66	20	10	12122
33	250	M30	1 1/4	50	74	20	12	3700
33	315	M30	1 1/4	50	74	20	12	4750
33	400	M30	1 1/4	50	74	20	12	6100
33	600	M30	1 1/4	50	74	20	12	9200
33	1000	M30	1 1/4	60	94	30	12	28000
40	400	M36	1 1/2	60	100	30	12	11000
40	600	M36	1 1/2	60	100	30	12	16500
(43)	600	M36 M42	1 1/2	80	123	40	12	29600

() DIN erweitert.

Zubehör und Empfehlungen



DIN 787,
Seite 92



DIN 508,
Seite 98



DIN 6331,
Seite 102



Technische Änderungen vorbehalten.