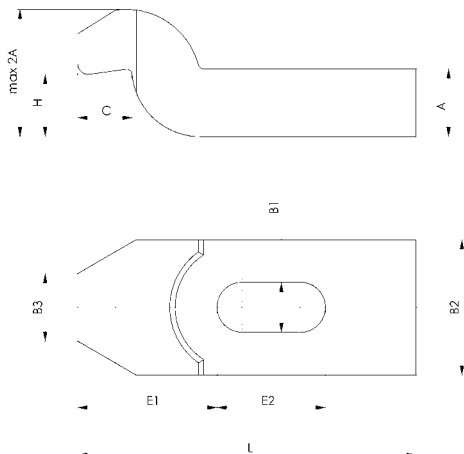


DIN 6316

Spanneisen, einfach gekröpft

Vergütungsstahl lackiert.



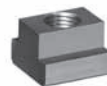
B1	L	für Spannschraube metr.	für Spannschraube Zoll	A	B2	B3	C	E1	E2	H	Gewicht [g]
6,6	60	M6	1/4	10	20	10	8	22,0	20	9	81
9	80	M8	5/16	12	25	12	9	27,5	25	11	166
11	100	M10	3/8	15	30	15	12	36,0	32	14	299
14	125	M12 M14	1/2	20	40	20	16	44,0	40	18	678
(18)	125	M16 M18	5/8	25	50	25	20	51,5	40	23	1049
18	160	M16 M18	5/8	25	50	25	20	51,5	50	23	1366
(22)	160	M20 M22	3/4	30	60	30	24	59,0	55	27	1911
22	200	M20 M22	3/4	30	60	30	24	59,0	70	27	2417
(26)	200	M24	1	35	70	35	25	76,5	60	32	3315
26	250	M24	1	35	70	35	25	76,5	80	32	4132
(33)	250	M30	1 1/4	40	80	40	40	96,0	80	45	5225
33	315	M30	1 1/4	50	80	40	40	96,0	100	45	8459
(43)	400	M36 M42	1 7/16 1 1/2	60	100	50	50	105,0	120	55	17078

() DIN erweitert.

Zubehör und Empfehlungen



DIN 787,
Seite 92



DIN 508,
Seite 98



DIN 6331,
Seite 102

CAD



Technische Änderungen vorbehalten.