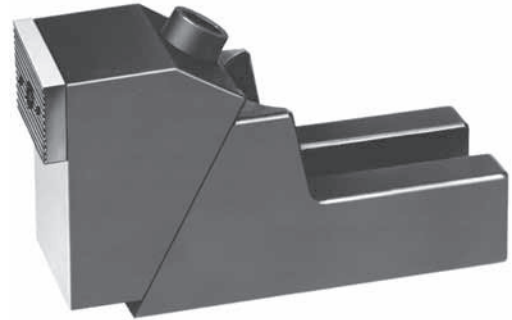


Nr. 6497

## Stabilspannbacken

Spannbacken umdrehbar, hohe Bauart mit exakter Prismenführung.  
 Grundkörper: Temperguss. Spannbacken: Einsatzstahl,  
 einsatzgehärtet. Spannbacken umdrehbar, mit glatter Seite für  
 bearbeitete Werkstücke und geriffelter Seite für rohe Spannflächen.

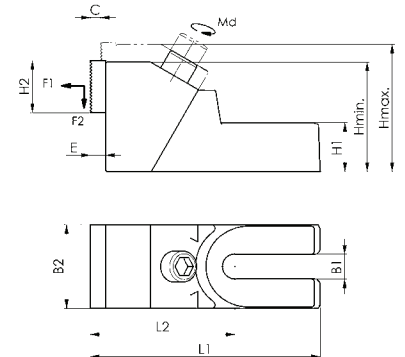
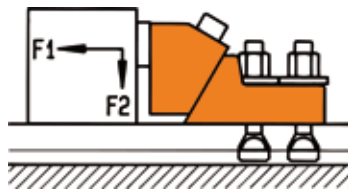


Nut	B1	B2	C	E	H min.	H max.	H1	H2	L1	L2	F1* [kN]	F2* [kN]	Md [Nm]	Gewicht [g]
12 14 16 18	19	65	8	12	85	99	38	40	179	112,5	8 15 20 28	1,2 2,2 3,0 4,2	20 40 45 60	4037
20 22 24 28 30	26	75	11	12	100	118	45	40	230	138,5	25 25 32 32 36	4,5 4,5 4,8 4,8 5,4	85 85 95 95 110	6688
32 36 42	38	90	15	12	120	145	56	40	265	158	50	7,5	160	11031

\* Spannkraften F1 und F2 sind abhängig von der Nutbreite.

## Anwendung:

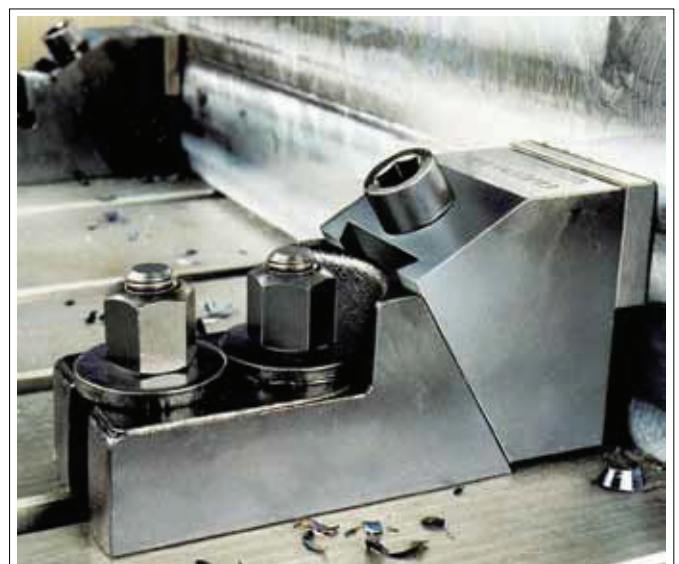
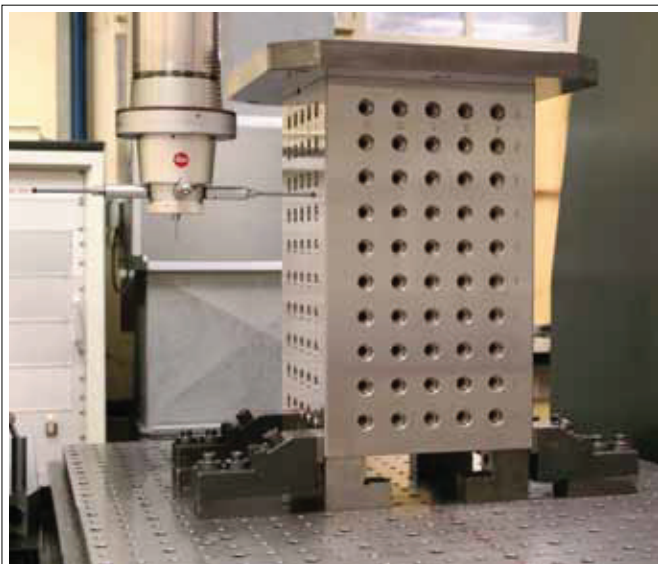
Durch die große Spannfläche eignen sich diese stabilen Spannbacken zum seitlichen Spannen hoher Werkstücke. Zur Befestigung des Stabilspannbackens auf dem Maschinentisch empfehlen wir die Verwendung von zwei Spanschrauben! Als Befestigungsschrauben sind je nach Nutbreite Schrauben für T-Nuten DIN 787 - zwei Stück je Spannbacken - separat zu bestellen.



## Zubehör und Empfehlungen



Nr. 911LG-H100F



Technische Änderungen vorbehalten.