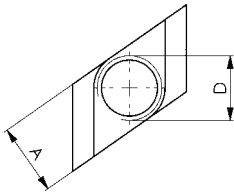
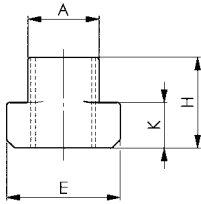


## Nr. 510

### Muttern für T-Nuten „Rhombus“

vergütet, Festigkeitsklasse siehe nebenstehende Tabelle. Durch die verringerte Auflagefläche in der T-Nute ist die Belastbarkeit geringer als bei den vergleichbaren Größen DIN 508.



	D x Nut	Festigkeitsklasse	A	E	H	K	VE	Gewicht [g]
	<b>M 6x8</b>	8	7,6	13	10	5,8	50	7
	<b>M 8x10</b>	8	9,7	15	12	6	50	11
	<b>M10x12</b>	8	11,7	18	14	7	50	14
	<b>M10x14</b>	8	13,7	22	16	8	50	27
	<b>M12x14</b>	8	13,7	22	16	8	50	22
	<b>M14x16</b>	6	15,7	25	18	9	25	33
	<b>M10x18</b>	8	17,7	28	20	10	25	64
	<b>M16x18</b>	6	17,7	28	20	10	25	46
	<b>M16x20</b>	8	19,7	32	24	12	25	79
	<b>M18x20</b>	6	19,7	32	24	12	25	70
	<b>M16x22</b>	8	21,7	35	28	14	25	119
	<b>M20x22</b>	6	21,7	35	28	14	25	98
	<b>M20x24</b>	6	23,7	40	32	16	-	170
	<b>M16x28</b>	8	27,7	44	36	18	-	278
	<b>M20x28</b>	8	27,7	44	36	18	-	248
	<b>M24x28</b>	6	27,7	44	36	18	-	215
	<b>M30x36</b>	6	35,6	54	44	22	-	430
	<b>M36x42</b>	6	41,6	65	52	26	-	690

#### Zubehör und Empfehlungen



DIN 6379,  
Seite 96



DIN 6331,  
Seite 102



DIN 6340,  
Seite 107

CAD

