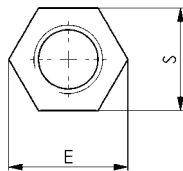
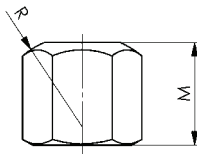


## DIN 6330B

### Sechskantmutter

1,5 d hoch, vergütet, Festigkeitsklasse 10. Mit kugeligem Ende verwendbar direkt zu Kegelpfanne DIN 6319D oder G. Mit dem flachen Ende verwendbar zu Scheiben DIN 6340.



	Größe	E	M	R	S	VE	Gewicht [g]
	<b>M6</b>	11,05	9	9	10	100	5
	<b>M8</b>	14,40	12	12	13	100	9
	<b>M10</b>	17,80	15	15	16	50	14
	<b>M10</b>	18,90	15	15	*17	50	20
	<b>M12</b>	20,03	18	17	18	50	20
	<b>M12</b>	21,10	18	17	*19	50	28
	<b>(M14)</b>	23,40	21	20	21	50	34
	<b>(M14)</b>	24,50	21	20	*22	50	45
	<b>M16</b>	26,80	24	22	24	50	58
	<b>(M18)</b>	30,10	27	24	27	25	83
	<b>M20</b>	33,50	30	27	30	25	110
	<b>(M22)</b>	37,70	33	30	34	10	185
	<b>(M22)</b>	35,70	33	30	*32	10	130
	<b>M24</b>	40,00	36	32	36	10	195
	<b>(M27)</b>	45,60	40	36	41	-	280
	<b>M30</b>	51,30	45	41	46	-	405
	<b>M36</b>	61,30	54	50	55	-	715
	<b>M42</b>	72,60	63	58	65	-	1170
	<b>M48</b>	83,90	72	67	75	-	1800

\* Alte DIN-Norm.  
( ) DIN erweitert.

#### Zubehör und Empfehlungen



DIN 6379,  
Seite 96



DIN 787,  
Seite 92



DIN 6340,  
Seite 107

CAD

