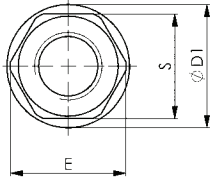
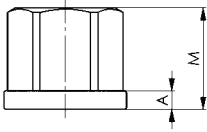


DIN 6331

Sechskantmuttern mit Bund

1,5 d hoch, gedreht und gefräst, vergütet, Festigkeitsklasse 10.



	Größe	A	D1	E	M	S	VE	Gewicht [g]
	M6	3,0	14	11,05	9	10	50	6
	M8	3,5	18	14,40	12	13	50	12
	M10	4,0	22	17,80	15	16	50	21
	M10	4,0	22	18,90	15	*17	50	25
	M12	4,0	25	20,03	18	18	25	30
	M12	4,0	25	21,10	18	*19	25	36
	(M14)	4,5	28	23,40	21	21	25	43
	(M14)	4,5	28	24,50	21	*22	25	51
	M16	5,0	31	26,80	24	24	25	70
	(M18)	5,0	34	30,10	27	27	25	95
	M20	6,0	37	33,50	30	30	25	130
	(M22)	6,0	40	37,70	33	34	10	200
	(M22)	6,0	40	35,70	33	*32	10	160
	M24	6,0	45	40,00	36	36	10	230
	M27	8,0	50	45,60	40	41	-	320
	M30	8,0	58	51,30	45	46	-	470
	M36	10,0	68	61,30	54	55	-	800
	M42	12,0	80	72,60	63	65	-	1340
	M48	14,0	92	83,90	72	75	-	2040

* Alte DIN-Norm.
() DIN erweitert.

Zubehör und Empfehlungen



DIN 6379,
Seite 96



DIN 787,
Seite 92

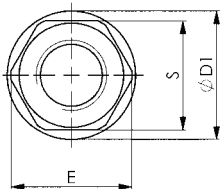
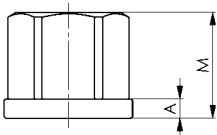
CAD



DIN 6331

Sechskantmuttern mit Bund

1,5 d hoch, geschmiedet, vergütet, Festigkeitsklasse 10.



	Größe	A	D1	E	M	S	VE	Gewicht [g]
	M6	3,0	14	11,05	9	10	50	6
	M8	3,5	18	14,40	12	13	50	12
	M10	4,0	22	17,80	15	16	50	21
	M12	4,0	25	20,03	18	18	25	30
	M16	5,0	31	26,80	24	24	25	70
	(M18)	5,0	34	30,10	27	27	25	95
	M20	6,0	37	33,50	30	30	25	130
	M24	6,0	45	40,00	36	36	10	230
	M27	8,0	50	45,60	40	41	-	320
	M30	8,0	58	51,30	45	46	-	470

() DIN erweitert.

Zubehör und Empfehlungen



DIN 6379,
Seite 96



DIN 787,
Seite 92

CAD

