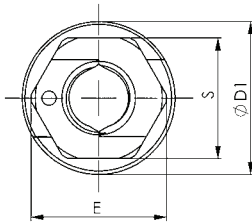
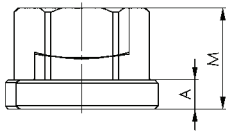


Nr. 6333SB

## AMF-TWINNUT-Mutter - mit Bund

mit harter Trennsperre.



Größe	A	D1	E	M	S	Gewicht [g]
M6	3,0	14	11	9	10	5
M8	3,5	18	14	12	13	12
M10	4,0	22	19	14	17	24
M12	4,0	25	21	16	19	33
M16	5,0	31	27	21	24	62
M20	6,0	37	33	26	30	114
M24	6,0	45	40	30	36	188

### Anwendung:

Teilbare Schraubenmutter für Schnellmontage-Anwendungen. Überwindet lange oder beschädigte Gewindestangen durch einfaches Darüberschieben. Mutterhälften sind durch die Trennsperre auch im ausgeschwenkten Zustand unverlierbar.

### Vorteil:

- Zeitersparnis bei langen und beschädigten Gewindestangen
- Überwindet korrodierte, am Gewinde beschädigte und sogar bis ca. 20° verbogene Gewindestangen
- Kompakte Bauform und einfachste Handhabung
- Schnelle Montage und Demontage mit normalem Werkzeug
- Haltevermögen wie solide Mutter gleicher Größe mit FK10.

### Hinweis:

Nach dem Zusammendrücken reicht eine 1/4 bis 1/2 Umdrehung zum Kontern.

### Auf Anfrage:

Andere Werkstoffe und Sondergrößen auf Anfrage lieferbar.

### Zubehör und Empfehlungen



DIN 6379,  
Seite 96



DIN 787,  
Seite 92

CAD

