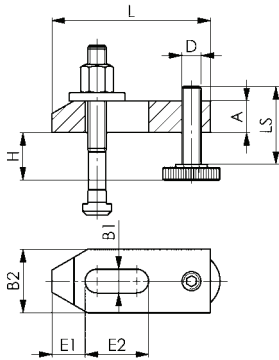


## Nr. 6314V

### Spanneisen abgeschrägt, mit verstellbarer Stützschraube

Vergütungsstahl lackiert.



	Nut	H*	ähnl. DIN6314 B1xL	Spannschraube	D x LS	A	B2	E1	E2	Gewicht [g]
	10	8-37	11x80	-	M10x39	15	30	15	30	200
	12+14	10-47	14x100	-	M12x49	20	40	21	40	560
	12+14	10-92	14x100	-	M12x94	20	40	21	40	635
	16+18	13-52	18x125	-	M16x55	25	50	26	45	1110
	16+18	13-87	18x125	-	M16x90	25	50	26	45	1230
	20+22	16-65	22x160	-	M20x69	30	60	30	60	2050
	20+22	16-105	22x160	-	M20x109	30	60	30	60	2230
	24+28	20-83	26x200	-	M24x87	30	70	35	80	3200
	24+28	20-133	26x200	-	M24x137	30	70	35	80	3470
	24+28	20-80	26x250	-	M24x87	35	70	35	105	4340
	24+28	20-130	26x250	-	M24x137	35	70	35	105	4520
	36	24-150	33x315	-	M30x180	50	80	45	130	11215
	42	24-150	43x400	-	M30x180	80	100	80	170	24350
	10	8-32	11x80	M10x10x80	M10x39	15	30	15	30	340
	12	10-40	14x100	M12x12x100	M12x49	20	40	21	40	700
	12	24-92	14x100	M12x12x160	M12x94	20	40	21	40	830
	14	10-38	14x100	M12x14x100	M12x49	20	40	21	40	720
	14	23-92	14x100	M12x14x160	M12x94	20	40	21	40	845
	16	13-48	18x125	M16x16x125	M16x55	25	50	26	45	1400
	16	15-83	18x125	M16x16x160	M16x90	25	50	26	45	1610
	18	13-46	18x125	M16x18x125	M16x55	25	50	26	45	1400
	18	13-81	18x125	M16x18x160	M16x90	25	50	26	45	1630
	20	16-65	22x160	M20x20x160	M20x69	30	60	30	60	2600
	20	21-105	22x160	M20x20x200	M20x109	30	60	30	60	2930
	22	16-65	22x160	M20x22x160	M20x69	30	60	30	60	2770
	22	19-105	22x160	M20x22x200	M20x109	30	60	30	60	2980
	28	20-80	26x250	M24x28x200	M24x87	35	70	35	105	5486
	28	30-130	26x250	M24x28x250	M24x137	35	70	35	105	5716
	36	24-150	33x315	M30x36x315	M30x180	50	80	45	130	11995
	42	24-150	43x400	M36x42x400	M30x180	80	100	80	170	25683

\*abhängig von Nutentiefe nach DIN 650, sowie Einschraublänge der Mutter.

Spanneisen ohne Spannschraube sind in den Größen 12 und 14, 16 und 18 sowie 20 und 22 je eine Größe.

CAD



CAD

