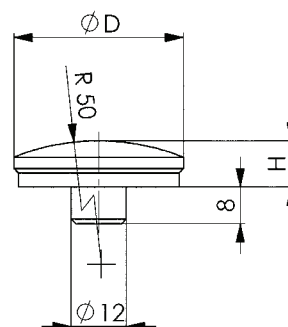


## Nr. 6440

### Kugelaufsatz

Stahl vergütet, im Brüniererton angelassen.

H	D	Gewicht [g]
10	37	90



CAD

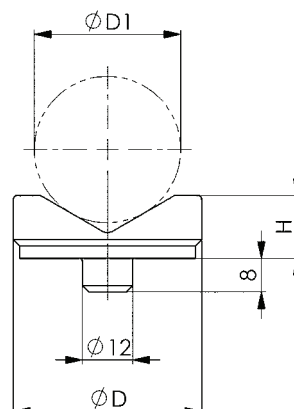


## Nr. 6441

### Prismaaufsatz

Stahl vergütet, im Brüniererton angelassen.

Größe	H	D	D1 min.	D1 max.	Gewicht [g]
45	15	45	10	50	120
65	30	65	22	100	545



CAD



## Nr. 6443

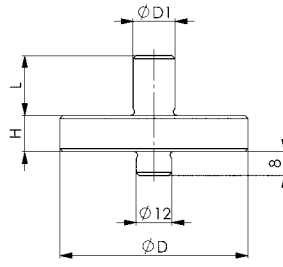
### Fixieraufsatz

für Gabelspanneisen. Stahl vergütet, im Brünierton angelassen.

Größe	H	D	D1	L	Gewicht [g]
14	12	63	14	20	325
25	15	78	25	30	715



CAD



## Nr. 6445

### Aufsatz mit drehbarer Kugel

Stahl vergütet, im Brünierton angelassen. Kugel gehärtet.

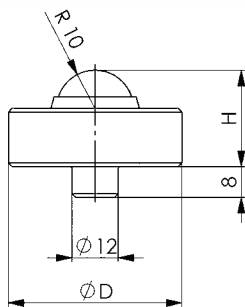
H	D	F max. [kN]	Gewicht [g]
25	45	30	240

#### Anwendung:

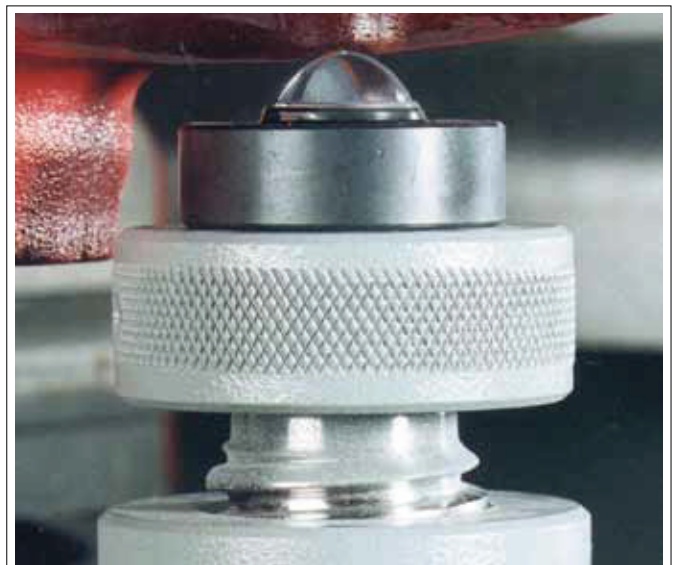
Dieses robuste Element eignet sich zum Unterstützen und Ausrichten von Guss- und Schmiedewerkstücken. Einsetzbar auf AMF-Schraubböcke.

#### Vorteil:

- Die drehbar gelagerte Kugel minimiert die Auflagereibung und reduziert die erforderlichen Betätigungskräfte.
- Durch die punktförmige Auflage werden keine Drehkräfte aufgrund der Spindelbewegung auf das Werkstück übertragen. Die Position des Werkstückes bleibt erhalten.
- Der einfache und robuste Aufbau gewährleistet eine lange Lebensdauer.



CAD



Technische Änderungen vorbehalten.