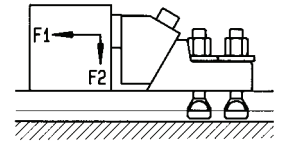


Besonders charakteristisch bei diesen Niederzugspannern ist die Keilwirkung der Spannbacken. Damit wird ein "Niederzugeffekt" erreicht und das Werkstück wird sowohl gegen den Anschlag als auch auf den Maschinentisch fest und sicher gedrückt. Die Spannkraft wird hierbei waagrecht und senkrecht übertragen. Durch den seitlichen Angriff ist ungehinderte und flächige Bearbeitung von oben auch bei niedrigen Werkstücken problemlos möglich.

Die in den Tabellen angegebenen Spannkraften werden bei optimaler Auslegung der Befestigungsschraube und Ausnutzung des max. zul. Drehmomentes erreicht.

Mit der Kraft F_1 wird das Werkstück gegen den Anschlag gedrückt.

Die Niederzugkraft F_2 wird bei einer glatten Werkstückoberfläche erreicht.



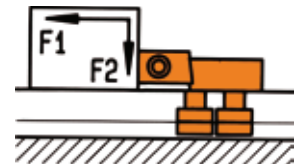
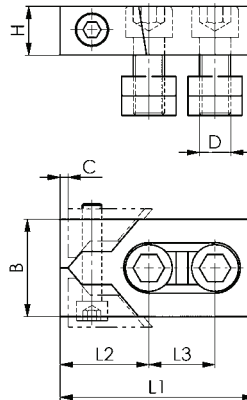
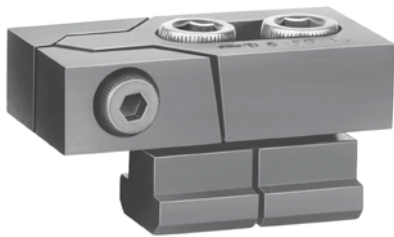
Nr. 6490

Tiefspannbacken Modell „Bulle“

vergütet und im Brünierten angelassen. Verpackung: 2 Stück im Karton, komplett mit Befestigungsschrauben ISO 4762 (10.9), Muttern für T-Nuten DIN 508 und Sechskantschraubendreher ISO 2936.

Nur paarweise lieferbar!

Nut	B	C	D	H	L1	L2	L3	F1 [kN]	F2 [kN]	Gewicht [g]
12	40	3	M10	20	80	39	26	16	0,6	1150
14	40	3	M12	20	80	39	26	22	0,9	1250
16	40	3	M12	20	80	39	26	22	0,9	1330
16	50	4	M14	25	100	46	34	32	1,2	2340
18	50	4	M16	25	100	46	34	36	1,4	2540
20	50	4	M16	25	100	46	34	36	1,4	2660
22	78	5	M20	30	140	65	50	36	1,4	5980
24	78	5	M20	30	140	65	50	36	1,4	6330
28	78	5	M24	30	140	65	50	40	1,6	7060
30	78	5	M24	30	140	65	50	40	1,6	7580



Zubehör und Empfehlungen



Nr. 911LG-H100F

