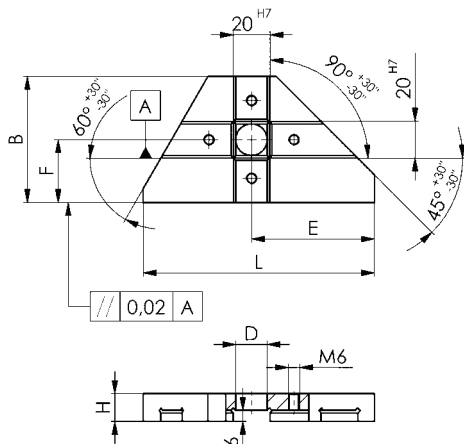


Nr. 6353

Winkelanschlag

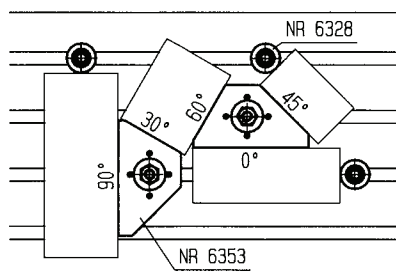
Präzisionsausführung, einsatzgehärtet und geschliffen.
 Anschläge: parallel und im Winkel von 30, 45, 60 und 90° zu den Tischnuten. Garantierte Genauigkeit aller Anschlagflächen zur Nut $\pm 30''$.

Größe	Nut	B	D	E	F	H	L	Gewicht [g]
125	10-20	68	17	66,5	34	15	125	550
200	12-36	98	25	100,0	49	20	200	1900



Anwendung:

Mit losen Nutsteinen DIN 6323 und festen Nutsteinen Nr. 6322A können die Winkelanschlätze in den genannten Tischnuten ausgerichtet werden. Die Winkelanschlätze können alternativ mit Nutenschrauben DIN 787 komplett oder Müttern für T-Nuten DIN 508 mit Schrauben ISO 4762 und Scheiben DIN 6340 befestigt werden. Die hohe Genauigkeit der Winkelanschlätze garantiert für fast alle Zerspanungsaufgaben die erforderliche Anschlaggenauigkeit. Es kann sofort mit der Bearbeitung begonnen werden, der Anschlag oder gar das Werkstück müssen nicht erst eingemessen werden.



Technische Änderungen vorbehalten.