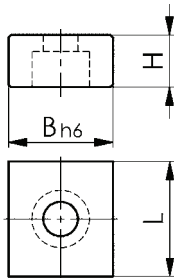


## Nr. 6322B

### Flache Nutensteine

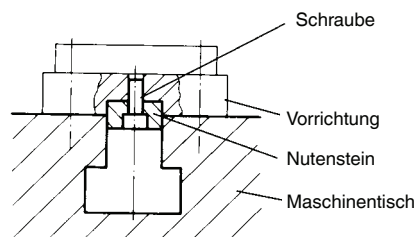
C15 einsatzgehärtet und geschliffen.



B	H	L	Zyl.-Schraube DIN84 od. ISO4762	Gewicht [g]
10	8	20	M4x10	15
12	8	20	M5x12	19
14	10	22	M6x16	21
16	10	22	M6x16	26
18	10	22	M6x16	30
20	10	22	M6x16	34
22	12	32	M6x16	55
24	12	32	M6x16	62

### Anwendung:

Flache Nutensteine Nr. 6322B erweisen sich vor allem dann als zweckmäßig und kostengünstig, wenn eine Vorrichtung stets auf derselben Maschine benutzt wird. Für besonders schwere Vorrichtungen empfehlen wir lose Nutensteine DIN 6323.



Technische Änderungen vorbehalten.