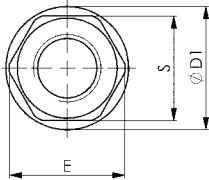
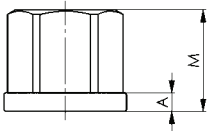


## DIN 6331

### Sechskantmuttern mit Bund

1,5 d hoch, gedreht und gefräst, vergütet, Festigkeitsklasse 10.



	Größe	A	D1	E	M	S	VE	Gewicht [g]
	<b>M6</b>	3,0	14	11,05	9	10	50	6
	<b>M8</b>	3,5	18	14,40	12	13	50	12
	<b>M10</b>	4,0	22	17,80	15	16	50	21
	<b>M10</b>	4,0	22	18,90	15	*17	50	25
	<b>M12</b>	4,0	25	20,03	18	18	25	30
	<b>M12</b>	4,0	25	21,10	18	*19	25	36
	<b>(M14)</b>	4,5	28	23,40	21	21	25	43
	<b>(M14)</b>	4,5	28	24,50	21	*22	25	51
	<b>M16</b>	5,0	31	26,80	24	24	25	70
	<b>(M18)</b>	5,0	34	30,10	27	27	25	95
	<b>M20</b>	6,0	37	33,50	30	30	25	130
	<b>(M22)</b>	6,0	40	37,70	33	34	10	200
	<b>(M22)</b>	6,0	40	35,70	33	*32	10	160
	<b>M24</b>	6,0	45	40,00	36	36	10	230
	<b>M27</b>	8,0	50	45,60	40	41	-	320
	<b>M30</b>	8,0	58	51,30	45	46	-	470
	<b>M36</b>	10,0	68	61,30	54	55	-	800
	<b>M42</b>	12,0	80	72,60	63	65	-	1340
	<b>M48</b>	14,0	92	83,90	72	75	-	2040

\* Alte DIN-Norm.  
( ) DIN erweitert.

#### Zubehör und Empfehlungen



DIN 6379,  
Seite 96



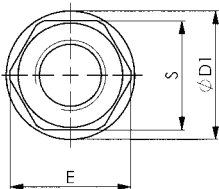
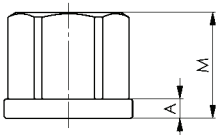
DIN 787,  
Seite 92



## DIN 6331

### Sechskantmuttern mit Bund

1,5 d hoch, geschmiedet, vergütet, Festigkeitsklasse 10.



	Größe	A	D1	E	M	S	VE	Gewicht [g]
	<b>M6</b>	3,0	14	11,05	9	10	50	6
	<b>M8</b>	3,5	18	14,40	12	13	50	12
	<b>M10</b>	4,0	22	17,80	15	16	50	21
	<b>M12</b>	4,0	25	20,03	18	18	25	30
	<b>M16</b>	5,0	31	26,80	24	24	25	70
	<b>(M18)</b>	5,0	34	30,10	27	27	25	95
	<b>M20</b>	6,0	37	33,50	30	30	25	130
	<b>M24</b>	6,0	45	40,00	36	36	10	230
	<b>M27</b>	8,0	50	45,60	40	41	-	320
	<b>M30</b>	8,0	58	51,30	45	46	-	470

( ) DIN erweitert.

#### Zubehör und Empfehlungen



DIN 6379,  
Seite 96



DIN 787,  
Seite 92



Technische Änderungen vorbehalten.