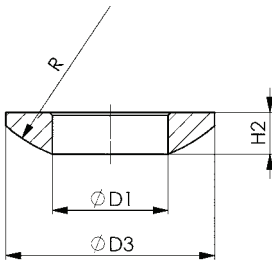


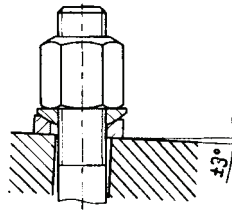
DIN 6319C

Kugelscheiben

einsatzgehärtet und phosphatiert.



	Größe	D1	D3	H2	R	VE	Gewicht [g]
	M6	6,4	12	2,3	9	100	1,0
	M8	8,4	17	3,2	12	100	2,5
	M10	10,5	21	4,0	15	100	5,0
	M12	13	24	4,6	17	100	7,0
	M14	15	28	5,0	22	50	10
	M16	17	30	5,3	22	100	12
	M20	21	36	6,3	27	50	23
	M24	25	44	8,2	32	25	42
	M30	31	56	11,2	41	-	87
	M36	37	68	14,0	50	-	184
	M42	43	78	17,0	58	-	297
	M48	50	92	21,0	67	-	525



Zubehör und Empfehlungen



DIN 6319D,
Seite 106



DIN 6331,
Seite 102

