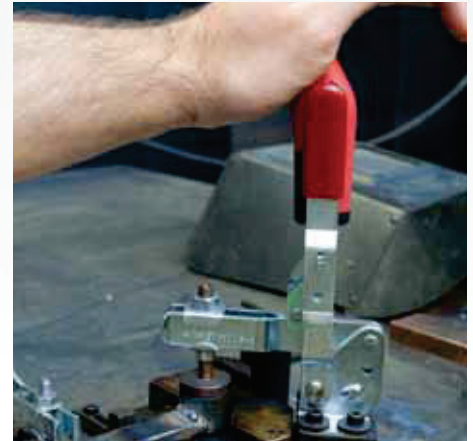


## DIE VORTEILE DER SICHERHEITSVERRIEGELUNG

Die Sicherheitsverriegelung arretiert den Haltearm des Handspanners im geschlossenen als auch im geöffneten Zustand. Somit ist der Handspanner bei Vibrationen oder bei einer Überkopfmontage gegen ungewolltes Lösen und auch gegen ungewolltes Zufallen des Haltearms gesichert.



Ein eindeutiges Argument für die Sicherheit am Arbeitsplatz!

### Nr. 6800S

#### Senkrechtspanner mit Sicherheitsverriegelung

für Spannstellung und geöffnete Stellung.

Mit offenem Haltearm und waagrechttem Fuß.

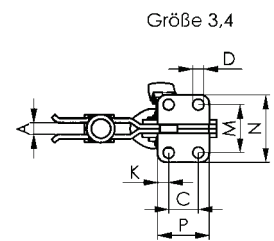
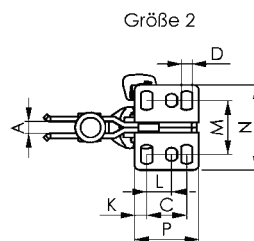
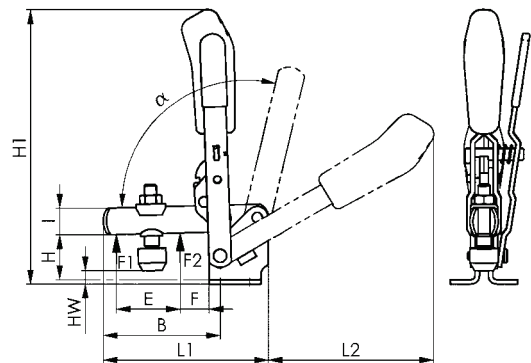
Verzinkt und passiviert. Niete aus nicht rostendem Stahl, die in einsatzgehärteten Lagerbuchsen laufen. Lagerstellen gefettet. Ergonomischer, ölbeständiger Handgriff mit großer Handauflage und weicher Komponente. Sicherheits-Spannstück mit Fingerschutz. Verliersicherung für die Andrückschraube am Spannarm-Ende.

Komplett mit vergüteter, verzinkter Andrückschraube Nr. 6890.



CAD

| Größe | F1<br>[kN] | F2<br>[kN] | Andrückschraube | Gewicht<br>[g] |
|-------|------------|------------|-----------------|----------------|
| 2     | 1,0        | 1,2        | M6x35           | 260            |
| 3     | 1,4        | 2,5        | M8x45           | 470            |
| 4     | 2,0        | 3,0        | M8x65           | 690            |



#### Zubehör und Empfehlungen



Nr. 6891,  
Seite 105



Nr. 6800,  
Seite 10



Nr. 6860,  
Seite 26

#### Maßtabelle:

| Größe | A  | B   | C  | D   | E  | F  | H    | H1    | HW min. | HW max. | I  | K    | L    | L1  | L2  | M     | N  | P  | $\alpha$ | $\alpha^*$ |
|-------|----|-----|----|-----|----|----|------|-------|---------|---------|----|------|------|-----|-----|-------|----|----|----------|------------|
| 2     | 6  | 52  | 20 | 5,5 | 25 | 11 | 23,0 | 139,5 | -3      | 4,5     | 12 | 6,0  | 12,5 | 78  | 89  | 23-31 | 43 | 32 | 105°     | 60°        |
| 3     | 8  | 79  | 20 | 7,5 | 36 | 19 | 33,0 | 186,0 | 2       | 11,0    | 18 | 7,5  | -    | 112 | 112 | 32,5  | 46 | 35 | 105°     | 60°        |
| 4     | 10 | 101 | 32 | 8,6 | 54 | 16 | 42,5 | 221,0 | -6      | 22,5    | 20 | 13,0 | -    | 141 | 130 | 45,0  | 64 | 53 | 105°     | 60°        |

\* Der Öffnungswinkel kann durch Einpressen eines Anschlagstiftes verändert werden.