

Unidad Multiplexora

M-Bus

DESCRIPCIÓN

- Unidad multiplexora que acepta instrumentos de diferentes clases y marcas a nuestros displays D300S V2y D400S
- Posibilidad de conectar y mezclar diferentes marcas
- Protocolo basado en RS485
- Las diferentes unidades pueden ser montadas sobre riel DIN
- Construcción robusta

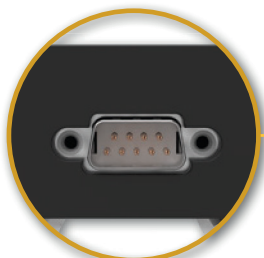
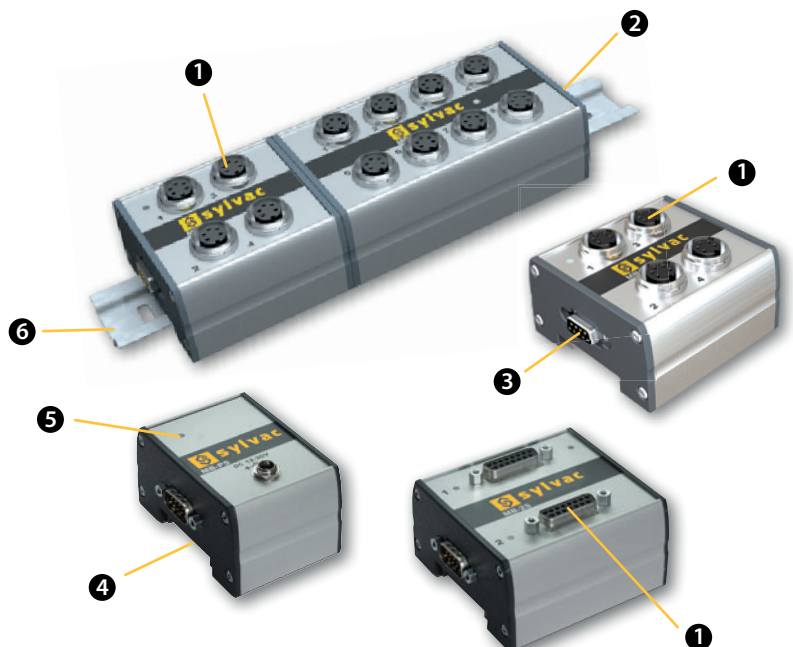


Unidades multiplexoras M-BUS

RS485

DESCRIPCIÓN DEL HARDWARE

- 1 Entrada de palpador
- 2 Entrada de M-Bus
- 3 Salida de M-Bus
- 4 Ranura de montaje DIN
- 5 LED / Modulo fuente
- 6 Riel DIN



Cable de salida RS485 para RS485 (925.5609)

Unidad Multiplexora

M-Bus

CARACTERÍSTICAS TÉCNICAS

	131612.0100	131612.0400	131612.0500	131612.0700	131612.0800	131612.0300
Modelo	MB-4C	MB-8i	MB-2S	MB-4D	MB-8D	MB-4P
Tipo de instrumento	Palpadores capacitivos Sylvac	Inductivo ¹⁾	Palpadores Heidenhain (11µA/1VPP)	Digimatic		Palpadores P12D
Compatibilidad	D300S & D400S					
Dimensiones (L x h x w) mm	107x42x74	131x44x74	82x43x74	107x39x74	107x39x74	107x42x74
Peso kg	0.2	0.3	0.2	0.2	0.2	0.2
Entradas	4	8	2	4	8	4
Caja	Perfil de aluminio anodizado					
Salida de datos	RS 485					

¹⁾ Half-bridge :por compatibilidades ver www.sylvac.ch

	131612.0900	131612.1000	131612.1100	131612.1200	131612.1300	131612.1400
Modelo	MB-IO	MB-PS	MB-RS	MB-TP	MB-BT	MB-AG
Tipo de instrumento	PLC I/O	Power-Supply	Computadora	Sensor de temperatura entrada PT100 termocupla	Instrumentos con tecnología inalámbrica Bluetooth®	Tapones y tapones neumáticos
Compatibilidad	D300S & D400S			D400S		
Dimensiones (L x h x w) mm	82x39x74	52x42x74	82x39x74	52x51x74	52x39x74	52x64x74
Peso kg	0.2	0.2	0.2	0.1	0.1	0.15
Entradas	8	12-30 VDC	254	1 / 1	8	1
Caja	Perfil de aluminio anodizado					
Salida de datos	RS 485					



INSTRUMENTO BASICO

- Módulo M-Bus según especificaciones técnicas
- Manual de instrucciones